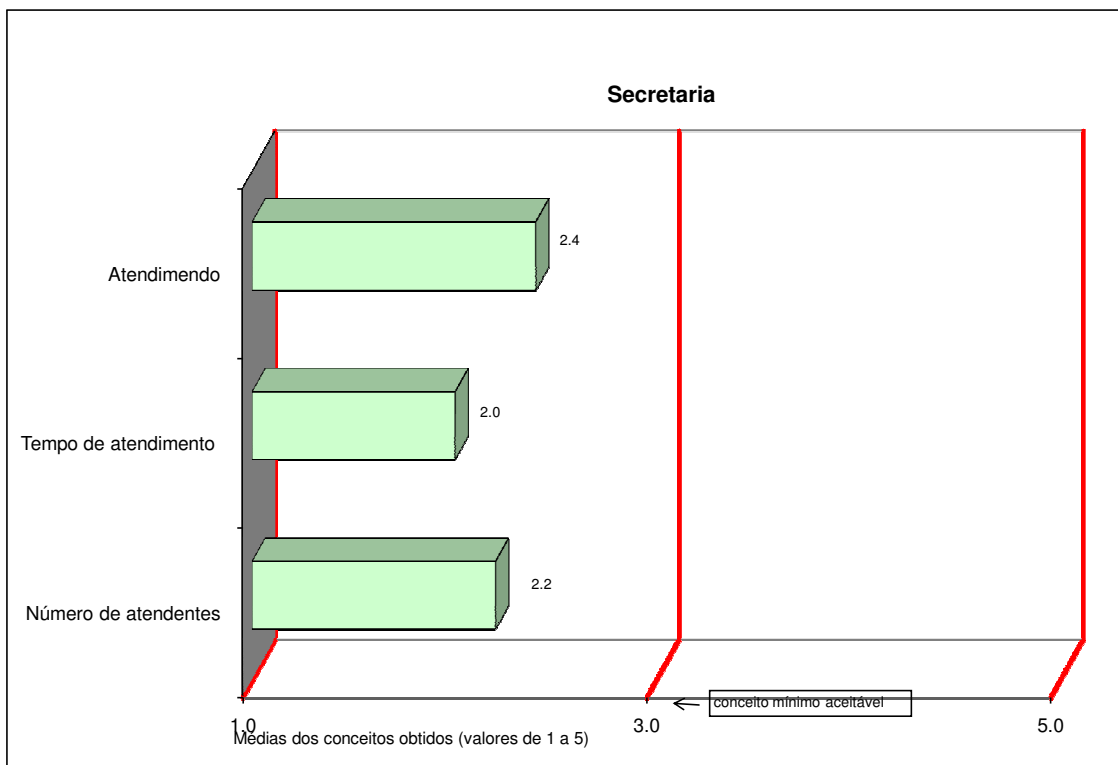
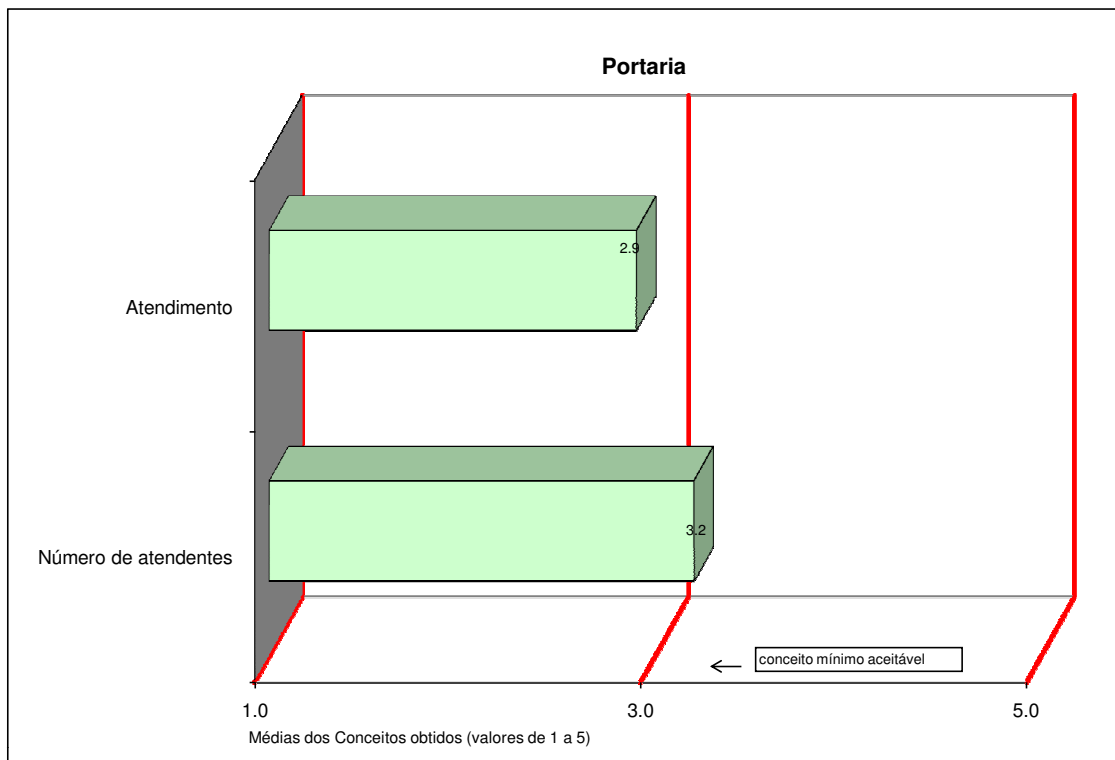


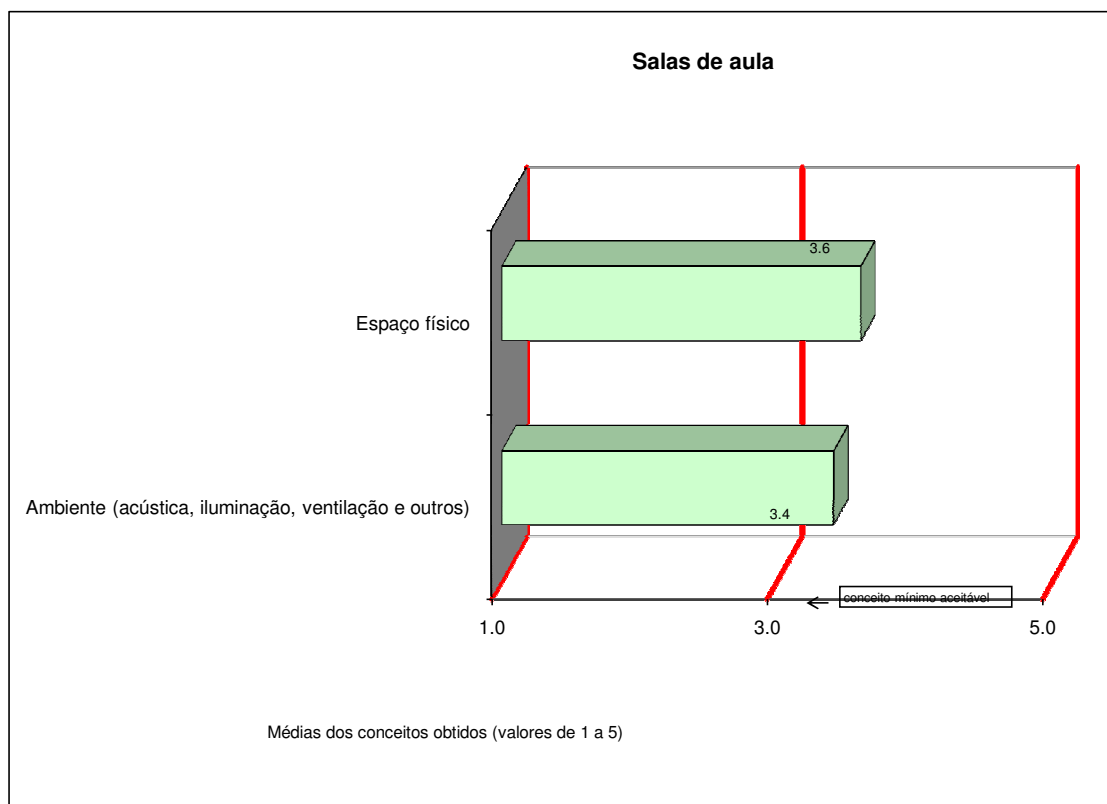
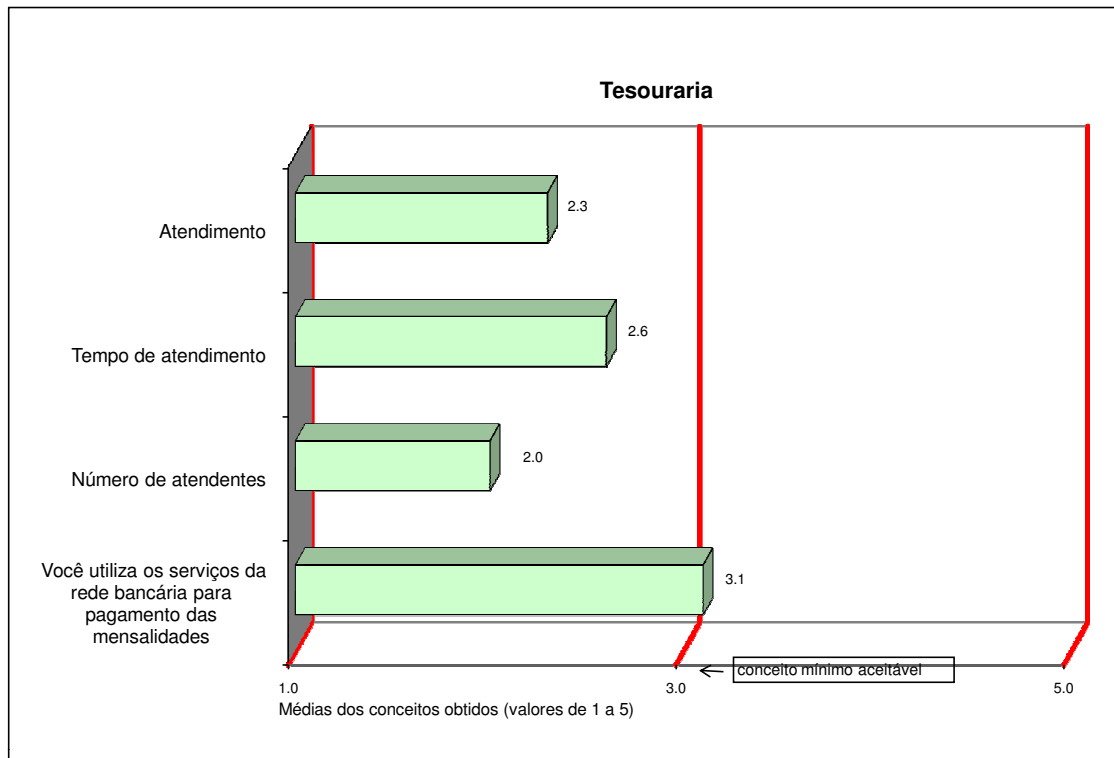
**Auto-avaliação da Instituição**  
novembro/2007

ITEM	INDICADORES	QUESITOS	Conceito
1	Portaria	O <b>atendimento</b> na portaria, em termos de qualidade, é:	2.9
		O número de <b>atendentes</b> na portaria é:	3.2
2	Secretaria	O <b>atendimento</b> junto às secretarias apresenta-se como:	2.4
		O <b>tempo</b> de atendimento pode ser considerado:	2.0
		O número de <b>atendentes</b> na secretaria é:	2.2
3	Tesouraria	O <b>atendimento</b> na Tesouraria é:	2.3
		O <b>tempo</b> de atendimento, exceto em dias de pico, é considerado:	2.6
		O número de <b>atendentes</b> na tesouraria é:	2.0
		O número de vezes que você utiliza os serviços da <b>rede bancária</b> para pagamento das <b>mensalidades</b> escolares é:	3.1
4	Salas de aula	O <b>espaço físico</b> das salas de aula é:	3.6
		O <b>ambiente</b> (acústica, iluminação, ventilação e outros) das salas de aula é:	3.4
5	Laboratórios	O <b>espaço físico</b> dos laboratórios que você utiliza é:	2.8
		O <b>ambiente</b> (acústica, iluminação, ventilação e outros) desses laboratórios é:	3.0
6	Informática	O grau de confiança nas <b>informações</b> advindas do sistema de controle acadêmico (boletins, históricos e outros) é:	2.8
		O <b>site da Faculdade, <a href="http://www.fiel.edu.br">www.fiel.edu.br</a></b> , é:	3.0
		O <b>acesso</b> aos microcomputadores, inclusive <b>Internet</b> , é:	1.5
		O <b>atendimento</b> visando solucionar problemas da área de informática é:	1.9
7	Biblioteca	O <b>espaço físico</b> disponibilizado aos alunos é considerado:	3.5
		O nível de <b>atualização do acervo</b> , para LIVROS é:	2.7
		O nível de <b>atualização do acervo</b> , para PERIÓDICOS é:	3.0
		O horário de funcionamento da Biblioteca é:	3.7
		O <b>atendimento</b> pela Bibliotecária e/ou auxiliares de biblioteca é:	3.5
8	Recursos Instrucionais	O número <b>projetores multimídia</b> para apoio às aulas é:	2.7
		O número de <b>microcomputadores</b> para apoio às aulas/pesquisas é:	2.0
		O número de <b>outros recursos</b> como vídeos e DVD's é:	2.6
9	Auditórios	Os <b>auditórios</b> , quanto ao espaço físico e recursos tecnológicos, podem ser considerados:	3.6
10	Áreas de Convivência	O espaço para <b>circulação</b> coberto/descoberto pode ser considerado:	3.6
		O espaço para <b>práticas esportivas</b> pode ser considerado:	3.3
		O espaço para <b>eventos sociais/culturais</b> pode ser considerado:	2.9
11	Sanitários	O <b>espaço físico e quantidade</b> de sanitários à disposição dos alunos é:	3.9
		O <b>ambiente</b> (conservação, limpeza e outros) dos sanitários é:	3.5
12	Cantina	O <b>espaço</b> destinado à área de alimentação pode ser considerado:	3.0
		Os <b>alimentos</b> vendidos, quanto a qualidade, podem ser considerados:	3.2
		O <b>atendimento</b> de balconistas e caixa pode ser considerado:	3.5
13	Reprodução de materiais didáticos	O <b>espaço</b> destinado à área de fotocópias pode ser considerado:	1.7
		Os <b>serviços</b> prestados, quanto à qualidade, podem ser considerados:	2.3
		O <b>atendimento</b> dos balconistas pode ser considerado:	2.4
<b>Média global final --&gt; ..</b>			2.8

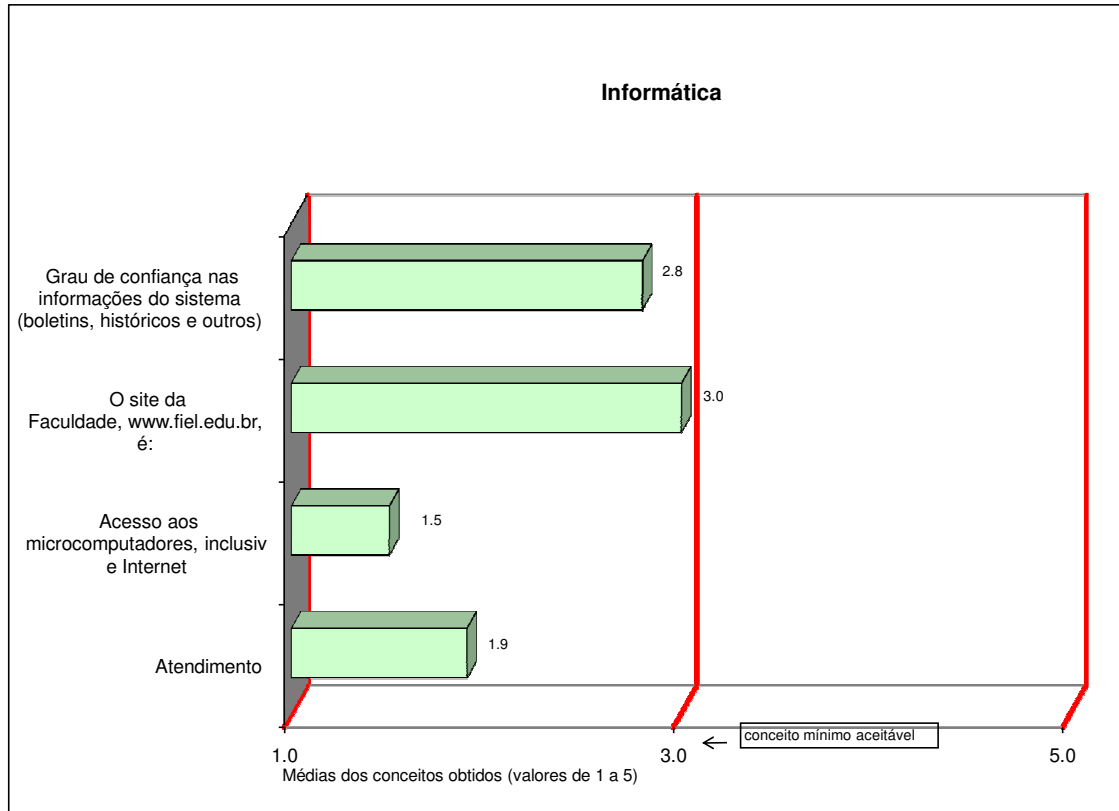
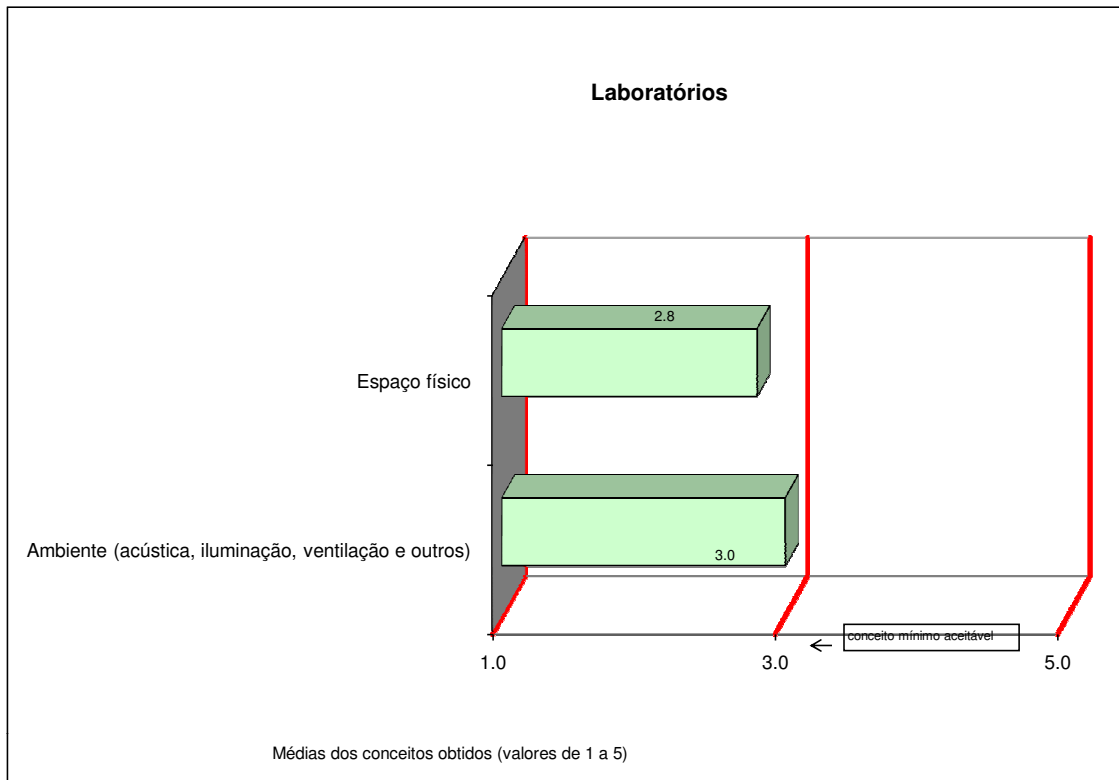
### Auto-avaliação da Instituição novembro/2007



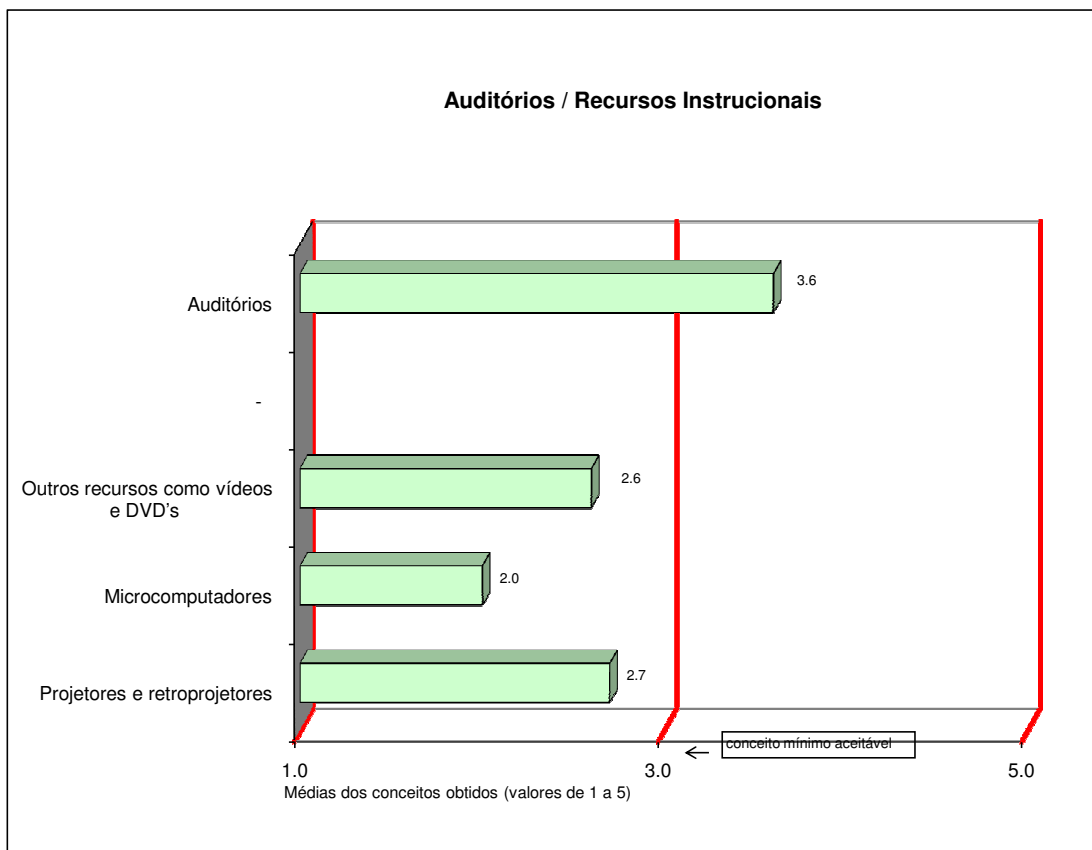
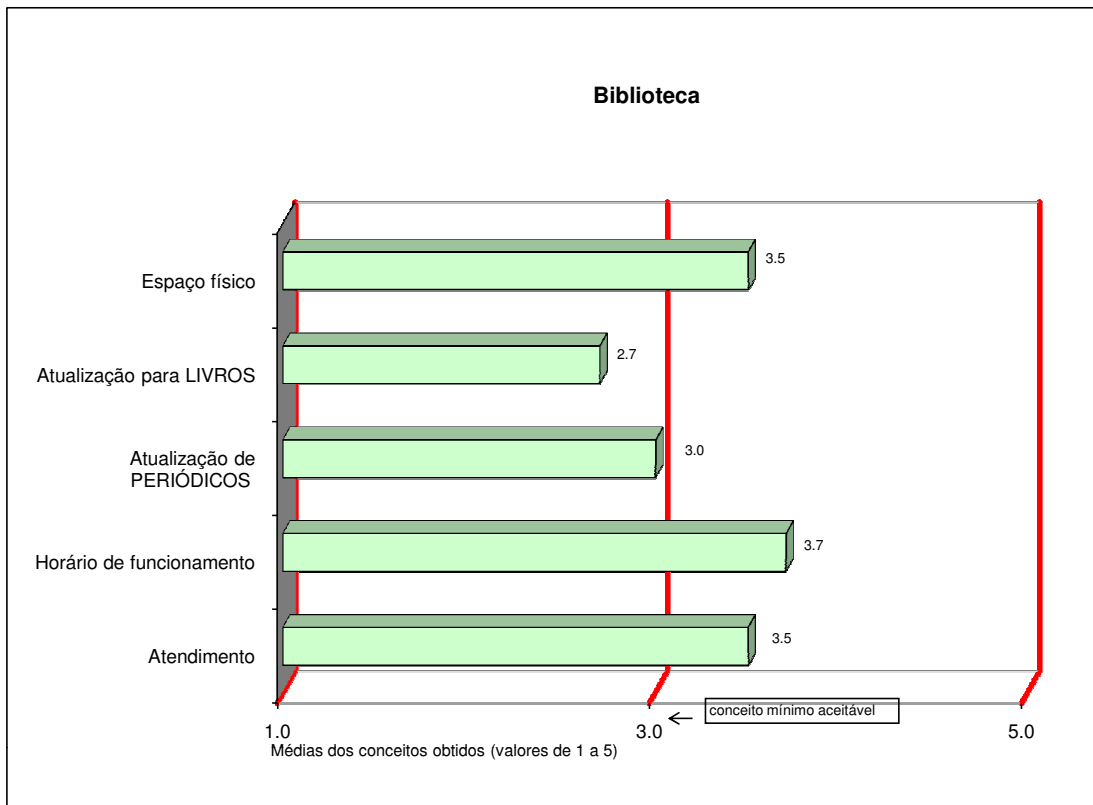
### Auto-avaliação da Instituição novembro/2007



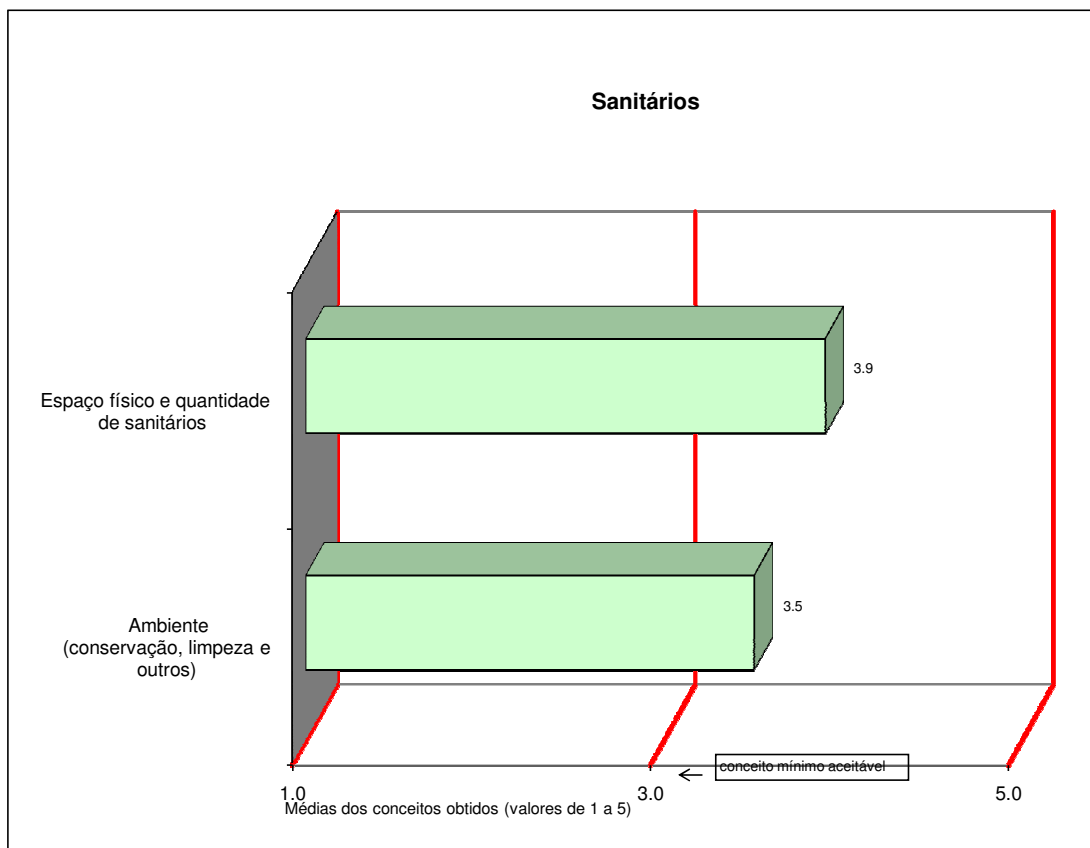
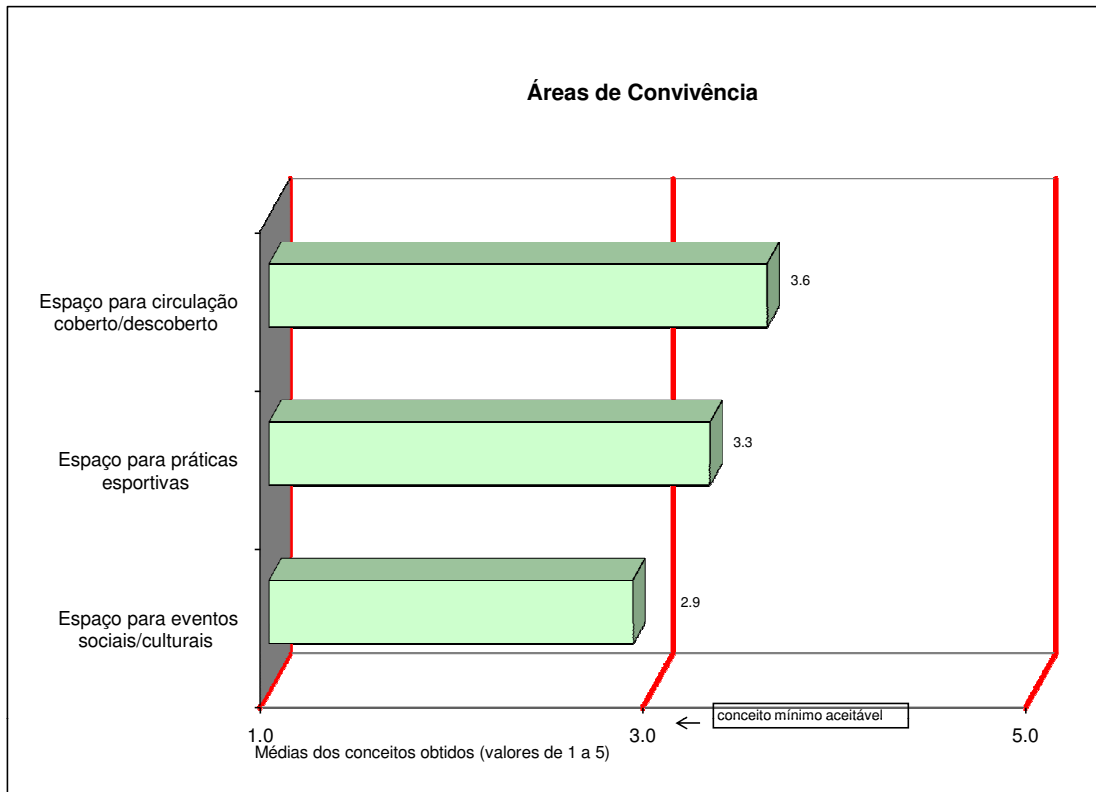
### Auto-avaliação da Instituição novembro/2007



**Auto-avaliação da Instituição**  
novembro/2007



### Auto-avaliação da Instituição novembro/2007



### Auto-avaliação da Instituição novembro/2007

